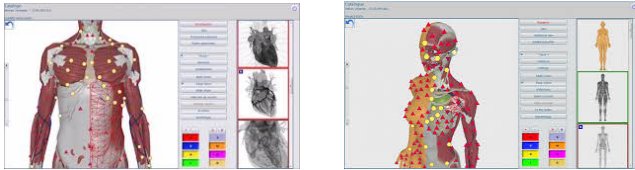


Das Metatron-Gerät

Der Metatron Gesundheits-Check ermöglicht erstmals, vollständige Information über die Gesundheit eines Menschen zu erlangen sowie erste Krankheitssymptome (Defizite) zu erkennen, welche von bekannten Diagnosemethoden wie z.B. Röntgen, CT, MRI, Ultraschall zum Teil nicht erkannt werden. Dieses Frühdiagnostik-Gerät wurde vom russischen Institut für angewandte Psychophysik IPP entwickelt.



Die anatomischen Bilder sind in der Datenbank hinterlegt, auf ihnen werden die Messresultate verschieden farbig abgebildet.

Die Funktionsweise des Metatron-Gerätes ist folgende: jedes Organ, jede Zelle unseres Körpers sendet eine für sich selbst charakteristische elektromagnetische Information. Diese Information (weisses Rauschen) wird erfasst und mit hinterlegten Normwerten verglichen, um zu erkennen, wo im Organismus eine Schwachstelle entstanden oder am entstehen ist. Es erkennt und unterscheidet akute und chronische Prozesse im Organismus.

Das TimeWaver-Gerät

Mit dem TimeWaver Med+ wird sowohl die physische, die psychische und die Informationsebene des Menschen betrachtet. Informationsfeld-Medizin, Chakren-Analyse, Meridianenergiepunkte und unterstützende pflanzliche Mittel bilden eine harmonische Kombination zur gleichzeitigen Unterstützung der Gesundheit des Menschen auf allen Ebenen.

TimeWaver



Metatron Gesundheits-Check und Gesundheitsbegleitung



Beat Gautschi
Reidholzstrasse 33
CH-8805 Richterswil

Anmeldung bitte unter folgender Telefonnummer
Tel. 044 788 18 17 (abends bis 21 Uhr möglich)

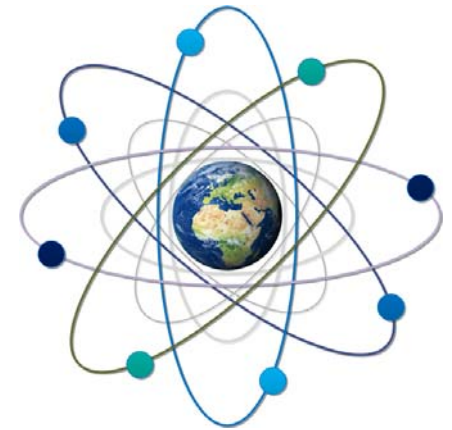
E-Mail: beat-gautschi@bluewin.ch

www.metatron-diagnose.ch

© Metatron Gesundheits-Check, seit 2008

METATRON

Gesundheits-Check und Gesundheitsbegleitung



Mit Hilfe der erweiterten Bioresonanz und Informationsfeldmedizin ist es möglich, Defizite im Körper aufzuspüren und mit natürlichen Methoden auszugleichen, lange bevor Symptome auftreten.

*Was in meinem Körper vorgeht, darf ich verstehen.
Ein neuartiger Gesundheits-Check, basierend auf jenen Grundlagen, welche unseren Genen seit Urzeiten vertraut sind.*

www.metatron-diagnose.ch

Gesundheits-Check

Mit Hilfe der Quantenphysik und hochwertiger Technologie ist es möglich den gesamten Organismus umfassend bioenergetisch auszutesten.

Folgende Geräte stehen für einen Gesundheits-Check in meiner Praxis zur Verfügung:

1. Metatron Hospital, 4,9GHz, Metapathia



2. TimeWaver Med+ Informationsfeldmedizin mit ganzheitlichem Ansatz



Metatron-Untersuchung

Die Untersuchung mit dem **Metatron Hospital** geschieht absolut lautlos, schmerzfrei und ohne Körperkontakt. Die Testperson kann den Verlauf und die Anzeige der Resultate auf dem Bildschirm mitverfolgen.

Die Untersuchungsergebnisse und therapeutischen Massnahmen werden mit Ihnen ausführlich besprochen.

Untersuchung für Erwachsene und Kinder

Der Metatron Gesundheits-Check beinhaltet:

- Bioenergetische Untersuchung** des ganzen Körpers mittels Scanningvorgang. Dieser Scanningvorgang zeichnet selbständig Stärken und Schwächen des Organismus auf. Dauer ca. 30 Minuten.
- Analyse der Resultate:** Angezeigte Schwächen interpretieren und besprechen. Dauer ca. 40 Min.
- Ergreifen von **Massnahmen** zur Stärkung der Selbstheilungskräfte mittels: Allopathie, Homöopathie, Phytotherapie, Lithotherapie, Bachblüten, Probiotika, Mikroelemente, Lebensmittel, usw. Dauer ca. 20 Minuten.

Für den **Gesundheits-Check** werden zwei Kategorien angeboten:

Standard-Check: Dauer mind. 1,5 Std. Fr. 330.--
Intensiv-Check: Dauer mind. 2,0 Std. Fr. 440.--

Nachuntersuchung Dauer ca. 1,5 Std. Fr. 160.--

Eine **Nachuntersuchung** nach ca. zwei Monaten empfehlen wir, wenn Sie die Wirkung der durchgeführten Massnahmen überprüfen möchten. Lassen Sie sich vorsorglich jedes Jahr checken. Eine **Gesundheitsbegleitung** beinhaltet eine regelmässige Auswertung mit Beratung und wird individuell angeboten.



Möchten Sie sich über dieses Gerät und die NLS-Diagnostik weiter informieren, dann empfehlen wir Ihnen folgende Internetadressen:

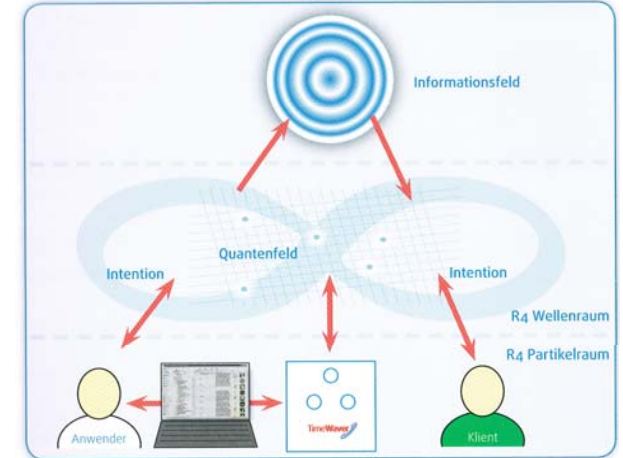
www.de.metatron-nls.ru (Hersteller)
www.commedi.de
www.metatron-diagnostic.com

TimeWaver-Untersuchung

Die Untersuchung mit dem **TimeWaver Med+** geschieht absolut lautlos, schmerzfrei und ohne Körperkontakt. Die Testperson kann den Verlauf und die Anzeige der Resultate auf dem Bildschirm mitverfolgen.

Die Untersuchungsergebnisse und therapeutischen Massnahmen werden mit Ihnen ausführlich besprochen.

Untersuchung für Erwachsene und Kinder



Das Gerät TimeWaver Med+ findet Ursachen von Störungen im Informationsfeld und regt ihre Auflösung an.



Standarduntersuchung:
Dauer ca. 1,5 Std. Fr. 330.--
(inkl. Analyse und Bilanzierung)

Zus. zur Untersuchung:
Energiefeld-Therapie
Fr. 120.--

Nachuntersuchung:
Dauer ca. 1,5 Std. Fr. 160.--

www.timewaver.de
www.timewaver-vertrieb.eu